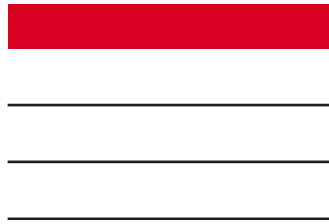


STADT AARAU



Pilotgemeinde Aarau
Wirkungsanalyse Massnahmen
Aarauer Altstadt

Workshop Freitag, 19. August 2022



Warum eine Wirkungsanalyse in Aarau?

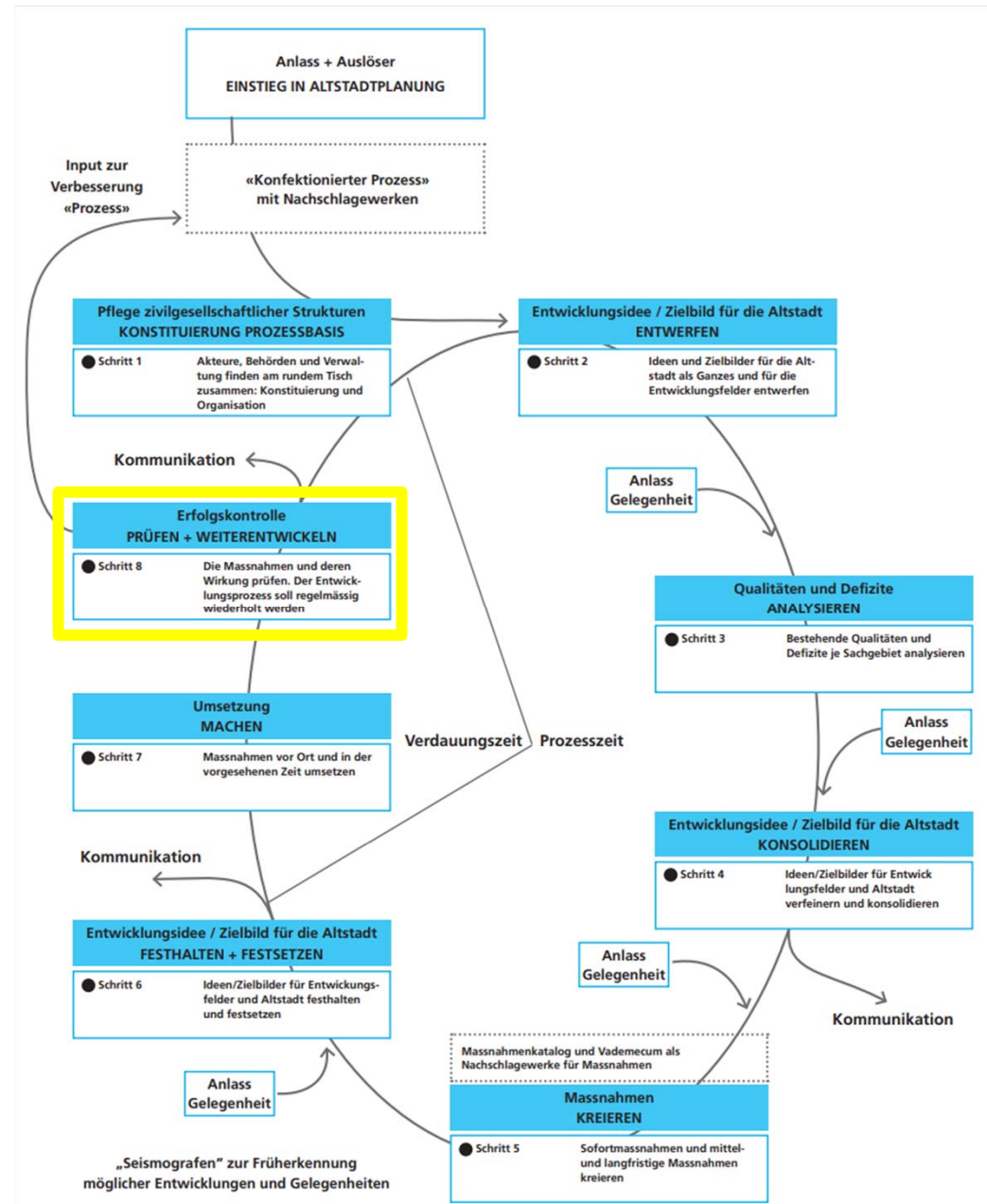


2009



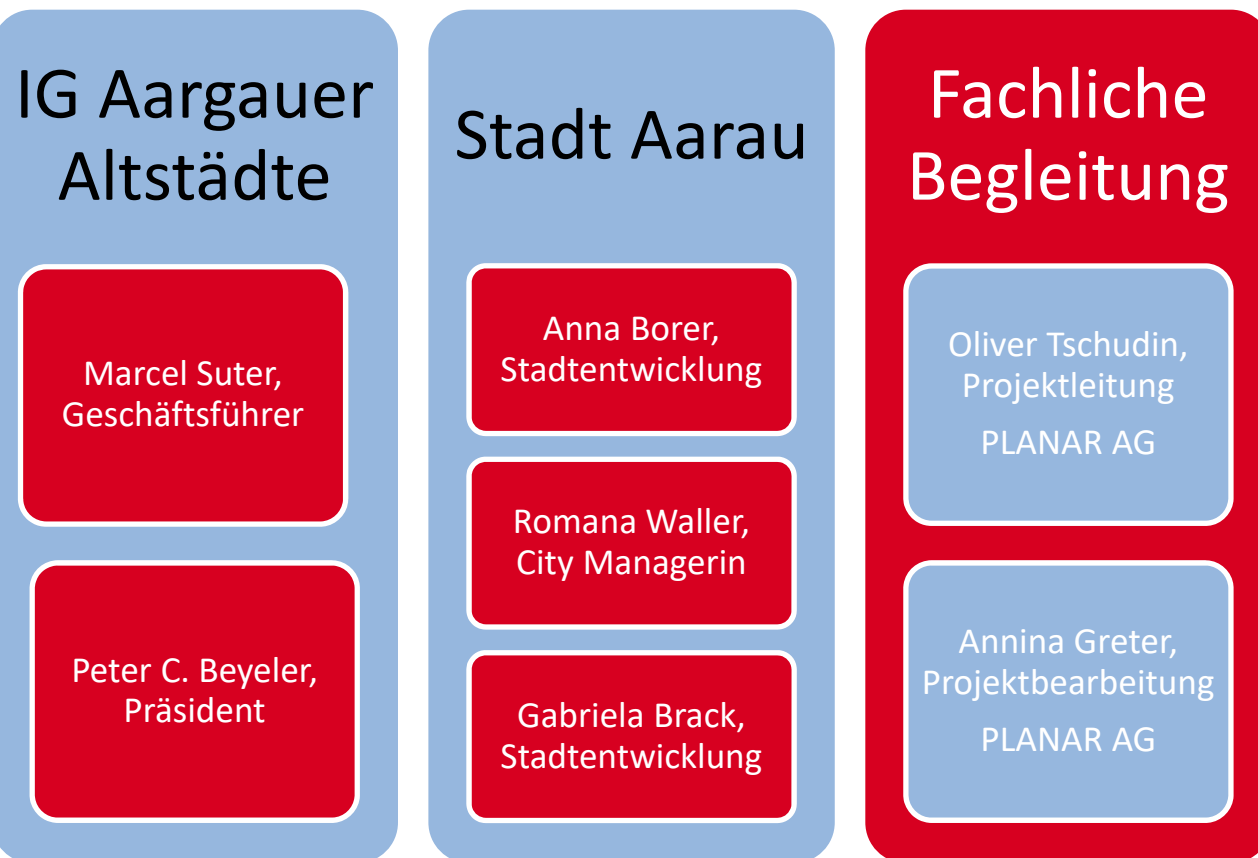
2022

Rollende Altstadtplanung

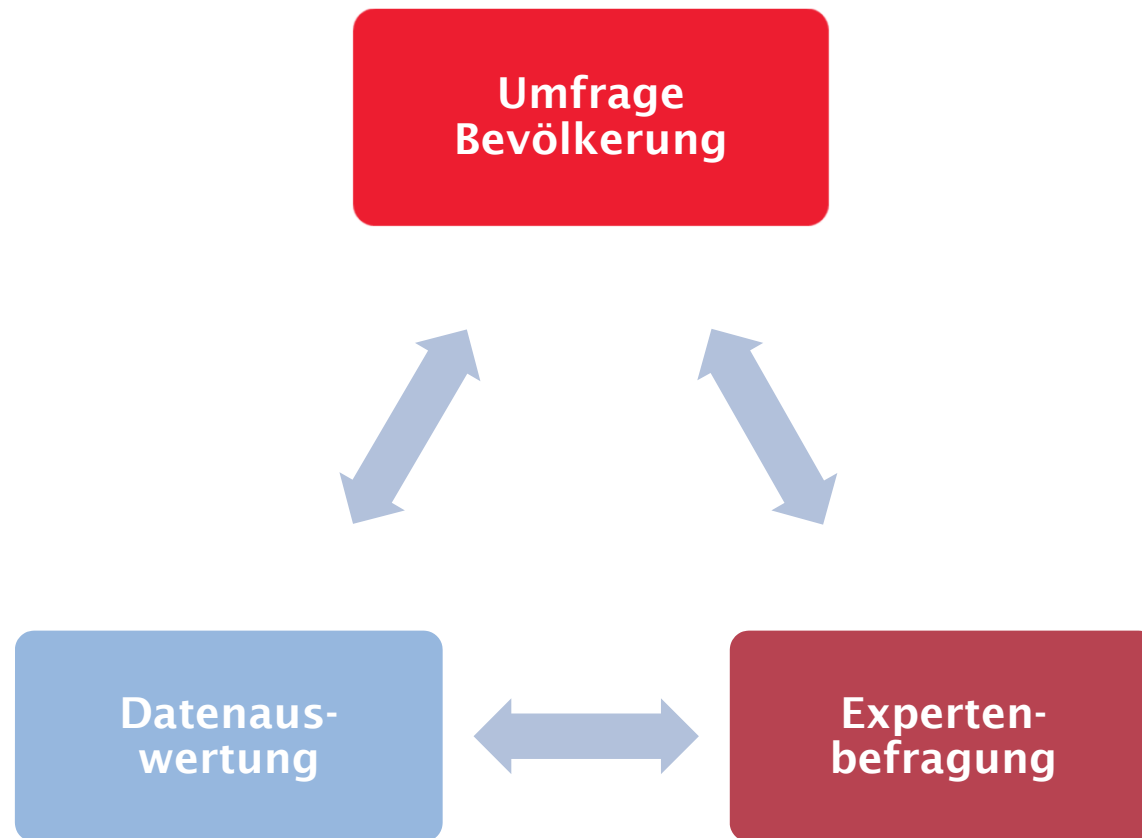


Wie sind wir organisiert?

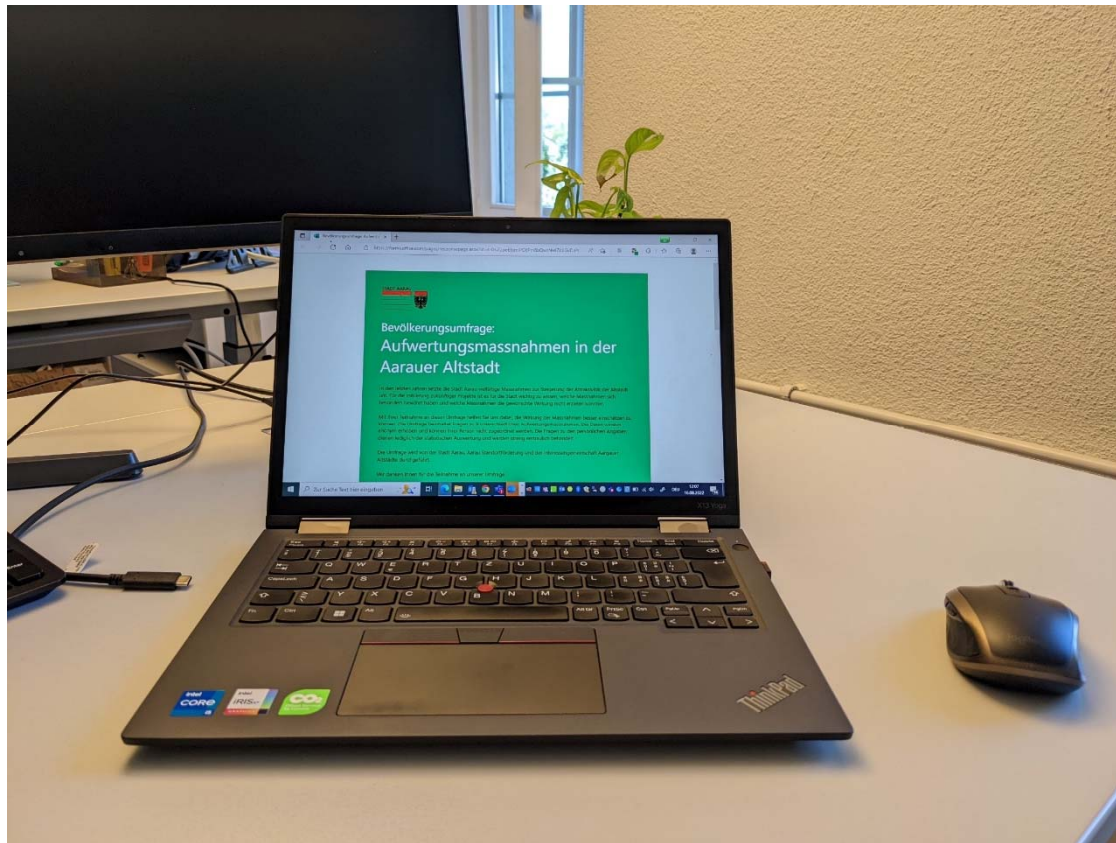
Projektorganisation



Wie analysieren wir die Wirkung der Massnahmen?



Bevölkerungsumfrage



- Die Bevölkerung (Altstadtnutzende) sollen online befragt werden
- Aktuell ist die Testphase der Umfrage abgeschlossen
- Die Umfrage ist vom 1.-30.9 geplant
- Auswertung erfolgt im Oktober

WIE BEWERTEN SIE DIE AARAUER ALTSTADT?

Umfrage
vom 1.9. bis
30.9.2022



Wie wirken die umgesetzten Aufwertungsmassnahmen in der Altstadt?



Hier gelangen Sie zur Umfrage

www.aarau.ch



Was wollen wir wissen?

Teil 1: Persönliche Angaben

- Welches ist Ihr Geschlecht?
 - Mann, Frau, Anderes / ich bevorzuge keine Angabe
- Welcher Altersgruppe gehören Sie an?
 - 0-18, 18-25, 25-35, 35-50, 50-70, >70
- Bitte geben Sie Ihren aktuellen Wohnort an:
 - In der Altstadt, in Aarau aber ausserhalb der Altstadt, ausserhalb Aarau
- An welcher Strasse wohnen Sie? (optional)

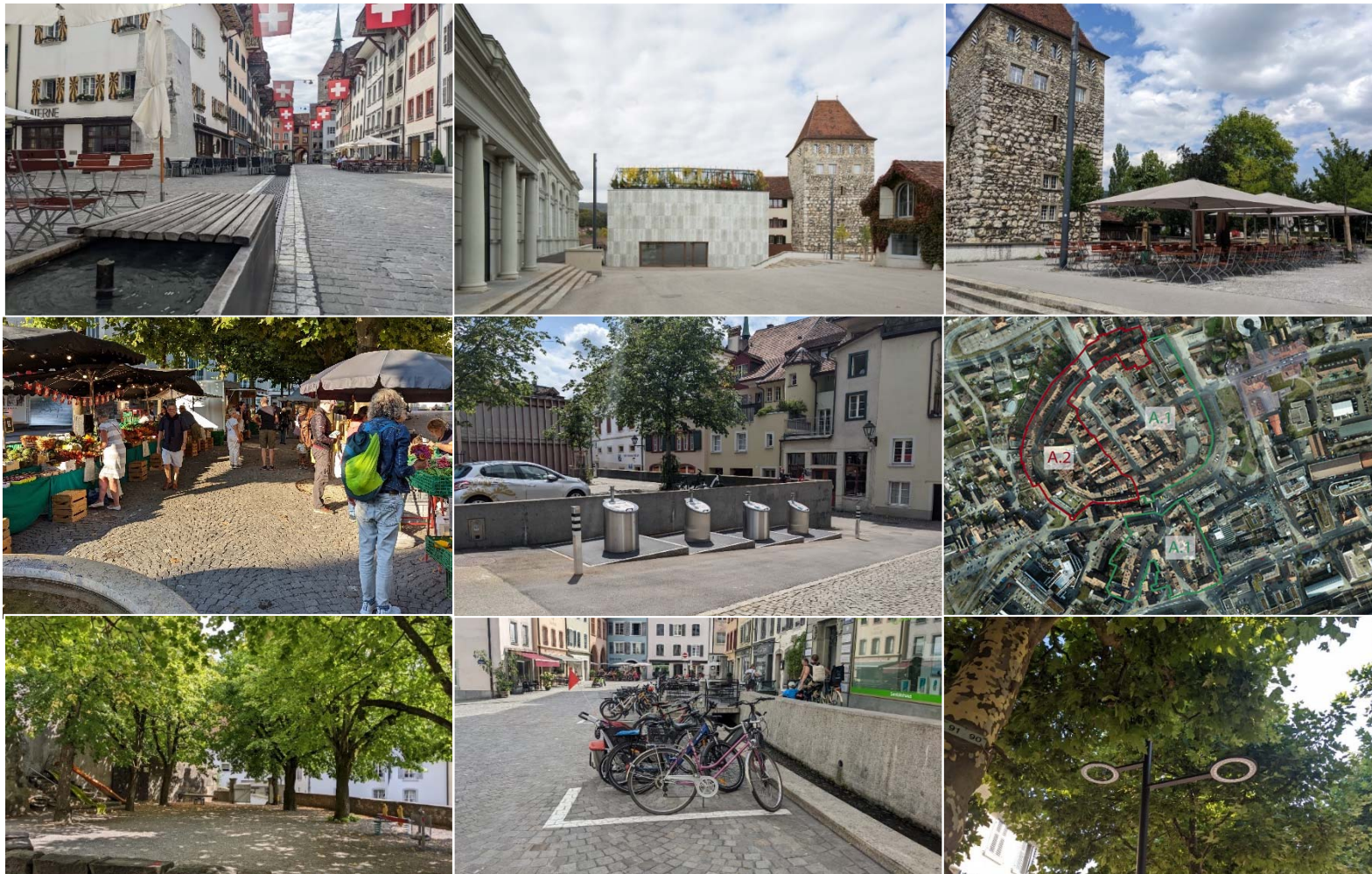
Was wollen wir wissen?

Teil 2: Allgemein Einschätzung & Nutzerverhalten

- Wie oft halten Sie sich in der Aarauer Altstadt auf?
 - Täglich, mehrfach, einmal pro Woche, einmal pro Monat, seltener)
- Zu welchen Zwecken halten Sie sich hauptsächlich in der Altstadt auf?
 - Wohnort, Arbeitsort, Einkauf, Gastronomie, Dienstleistung (Coiffeur, Arztbesuch etc.), Zu Besuch / Ausflug , Sonstiges
- Wie würden Sie die Entwicklung der Aarauer Altstadt in den letzten 5 - 10 Jahren bewerten?
 - (1: schlecht, 5: sehr gut) 
- Welche Bewertung geben Sie der Aarauer Altstadt im Vergleich zu anderen Aargauer Altstädten?
 - (1: schlecht, 5: sehr gut) 

Was wollen wir wissen?

Teil 3: Bewertung der Aufwertungsmassnahmen



Was wollen wir wissen?

Massnahme 2

Neugestaltung der Altstadtgassen



Bei der Neugestaltung der Altstadtgassen wurde der Gassenbelag mit Pflastersteinen und einem Plattenbelag entlang der Häuser erneuert sowie die Trottoirs aufgehoben und eine Wasserrinne gebaut, welche den Verlauf des Stadtbaches sichtbar macht. Drei Brunnen bilden jeweils den Auftakt der Wasserrinnen in der Rathaus- und in der Metzgergasse. Die neue Beleuchtung leuchtet den Gassenraum gleichmässig aus, wobei die Gassenenden mit wichtigen Bauten speziell hervorgehoben und akzentuiert werden. Die Neugestaltung wurde im Jahr 2011 abgeschlossen.

12

Trug die **Neugestaltung der Altstadtgassen** Ihrer Meinung nach zu einer Aufwertung der Aarauer Altstadt bei?

*

- Ja
- Nein
- Weiss nicht

Was wollen wir wissen?

13

Bitte bewerten Sie die Gesamtwirkung der **Neugestaltung der Altstadtgassen** in Bezug auf die folgenden Kriterien:

*

	Keine Wirkung	Negative Wirkung	Positive Wirkung	Sehr positive Wirkung	Keine Antwort
Wohlbefinden und Atmosphäre	<input type="radio"/>	<input type="radio"/>	<input type="radio"/>	<input type="radio"/>	<input type="radio"/>
Vielfalt des Angebots	<input type="radio"/>	<input type="radio"/>	<input type="radio"/>	<input type="radio"/>	<input type="radio"/>
Belebung des Ortes	<input type="radio"/>	<input type="radio"/>	<input type="radio"/>	<input type="radio"/>	<input type="radio"/>
Gefühlte Sicherheit	<input type="radio"/>	<input type="radio"/>	<input type="radio"/>	<input type="radio"/>	<input type="radio"/>

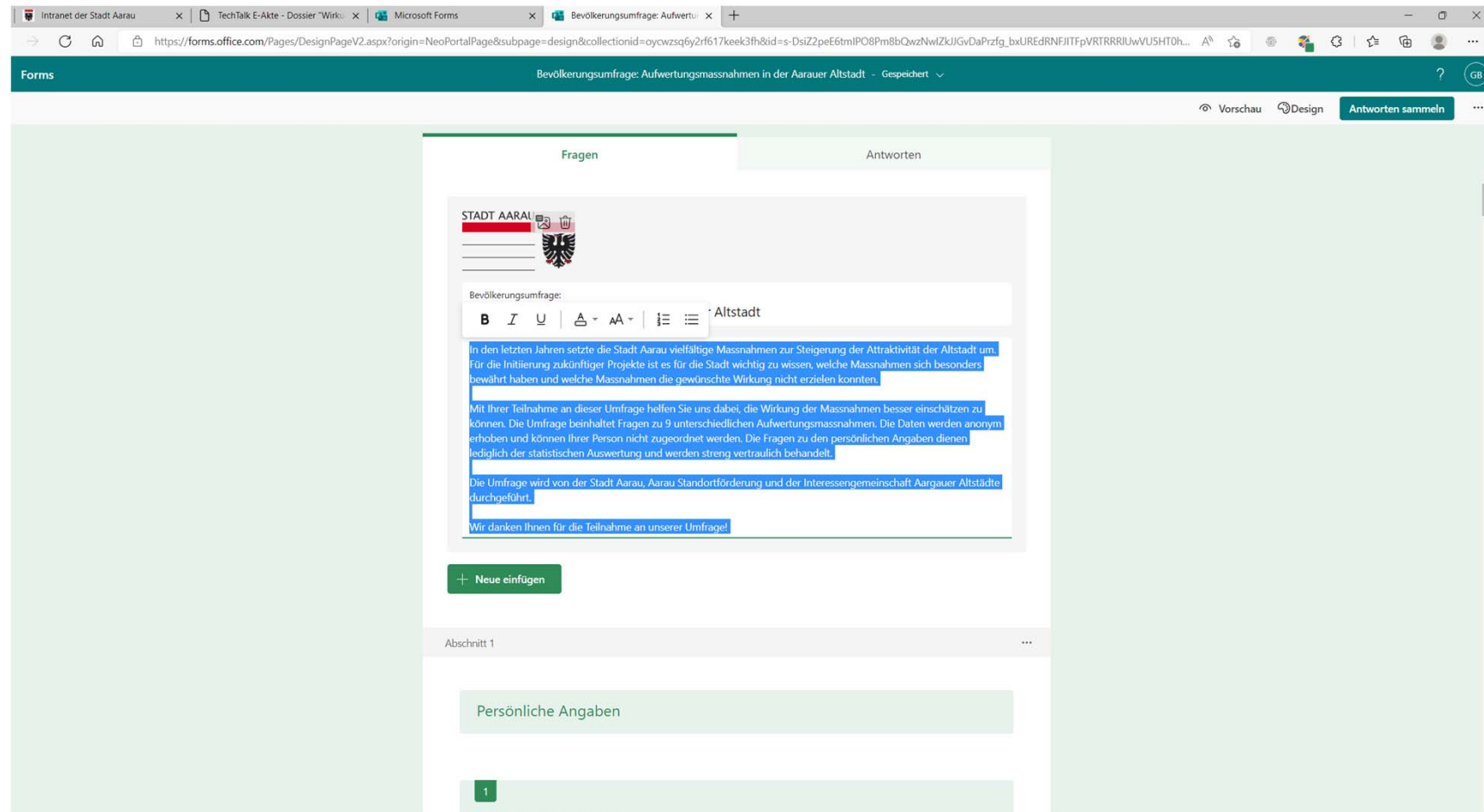
14

Bemerkung:

Ihre Antwort eingeben


Technische Umsetzung

Microsoft Forms: einfach und kostengünstig






The screenshot shows the Microsoft Forms editor interface. The browser address bar indicates the URL: https://forms.office.com/Pages/DesignPageV2.aspx?origin=NeoPortalPage&subpage=design&collectionid=oycvzsq6y2rf617keek3fh&id=s-D5iZ2pe6tmIPO8Pm8bQwzNwIzKjGvDaPrzfg_bxUREdRNFJITFpVRTRRRRIUwVU5HT0h...

The form title is "Bevölkerungsumfrage: Aufwertungsmassnahmen in der Aarauer Altstadt". The interface includes a "Fragen" (Questions) tab and an "Antworten" (Answers) tab. The main content area contains the following text:

STADT AARAU 

Bevölkerungsumfrage:

B *I* U |    Altstadt

In den letzten Jahren setzte die Stadt Aarau vielfältige Massnahmen zur Steigerung der Attraktivität der Altstadt um. Für die Initiierung zukünftiger Projekte ist es für die Stadt wichtig zu wissen, welche Massnahmen sich besonders bewährt haben und welche Massnahmen die gewünschte Wirkung nicht erzielen konnten.

Mit Ihrer Teilnahme an dieser Umfrage helfen Sie uns dabei, die Wirkung der Massnahmen besser einschätzen zu können. Die Umfrage beinhaltet Fragen zu 9 unterschiedlichen Aufwertungsmassnahmen. Die Daten werden anonym erhoben und können Ihrer Person nicht zugeordnet werden. Die Fragen zu den persönlichen Angaben dienen lediglich der statistischen Auswertung und werden streng vertraulich behandelt.

Die Umfrage wird von der Stadt Aarau, Aarau Standortförderung und der Interessengemeinschaft Aargauer Altstädte durchgeführt.

Wir danken Ihnen für die Teilnahme an unserer Umfrage!

+ Neue einfügen

Abschnitt 1

Persönliche Angaben

1


Auswertungsmöglichkeiten

Bevölkerungsumfrage: Aufwertungsmassnahmen in der Aarauer Altstadt

4	14:13	Aktiv
Antworten	Durchschnittliche Zeit für das Ausfüllen	Status




Antworten prüfen

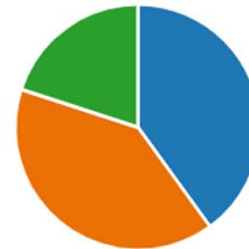
Bewertungen posten

 In Excel öffnen ...

1. Welches ist Ihr Geschlecht? (0 Punkt)

[Weitere Details](#)

-  Mann 2
-  Frau 2
-  Anderes / ich bevorzuge keine ... 1



Was waren die Herausforderungen?

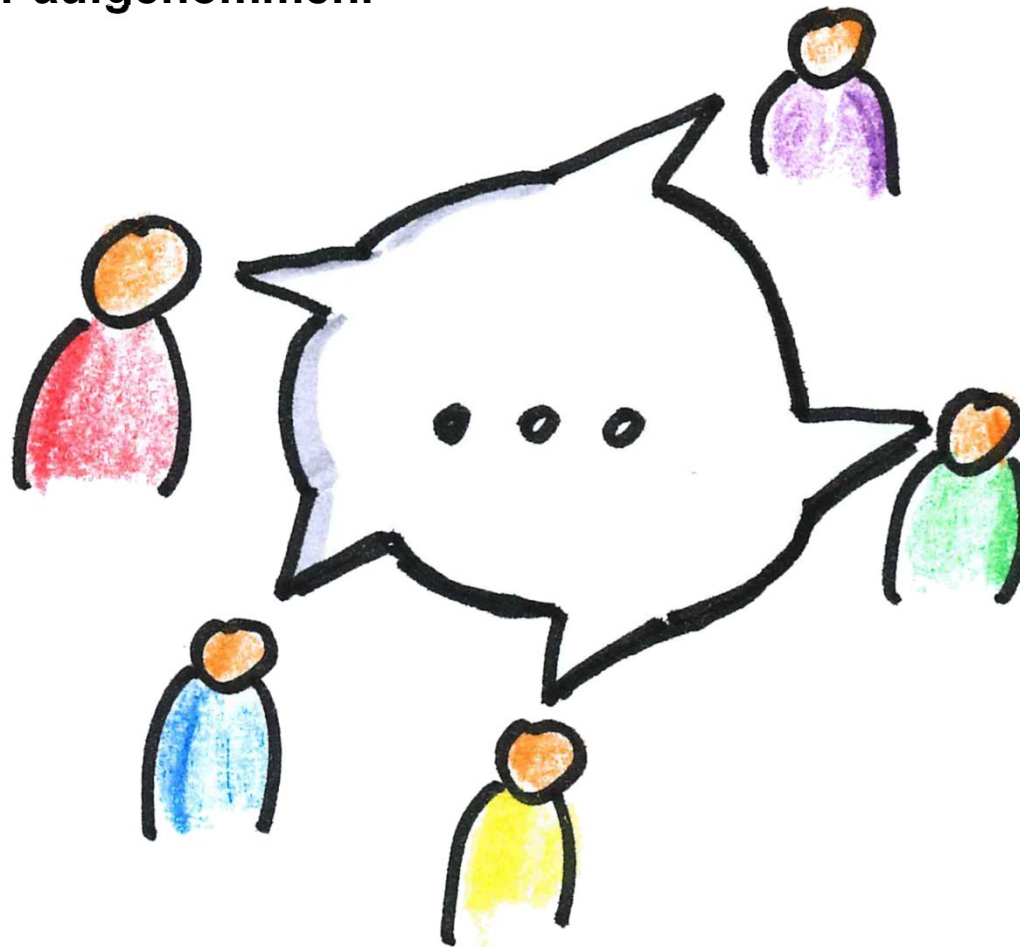
- Fragestellung
 - Was wollen wir von wem, wieso wissen?
 - Auswahl der Massnahmen und präzise Fragestellung
 - Fachbrille und Fachwörter

"Der Platzcharakter wurde gestärkt und die Vorzonen der Gebäude so ausgestaltet, dass diese "am Platz" stehen und eine neue Adresse erhalten. Ebenso wurde die Aufenthaltsqualität vor den wichtigen Einrichtungen verbessert. "

 - Neutrale, wertfreie Fragen
 - Offene Fragen (Bemerkungen)
 - Bilderwahl
- Länge der Umfrage
- Aufmerksamkeit und Motivation für die Teilnahme generieren
- Abgrenzung Bevölkerungsfrage / Expertenbefragung
- Technisches Risiko

Ausblick

Dialog zur langfristigen Entwicklung der Altstadt wird wieder aufgenommen.



Fragen & Diskussion

1. Könnten Sie sich vorstellen das Aarauer Vorgehen auch bei Ihrer Gemeinde anzuwenden?

- 3 Pfeiler (Bevölkerung, Experten, Quantitative Datenumfrage)
- Umfrageinhalt und Umfrageform
- Resultat (Bericht mit Erkenntnissen)
- Eigene Erfahrungen mit Erfolgskontrollen

Diskussion

2. Welche Massnahmen haben Sie umgesetzt und welche Erfahrungen haben Sie gemacht? Welche der Massnahmen eignen sich auch für andere Aargauer Altstädte? (Beispiele)

Diskussion

3. Inwiefern ist ein Broschüre mit Massnahmenpool (Projektblätter) sowie Empfehlungen für zukünftige Projekte für Ihre Stadt / Gemeinde von Interesse? (Wünsche und Anregungen)